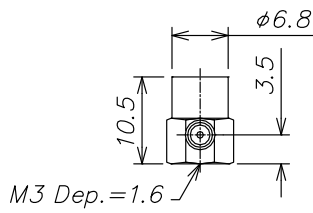
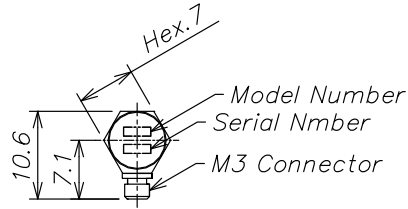


圧電型加速度検出器 MODEL-2310

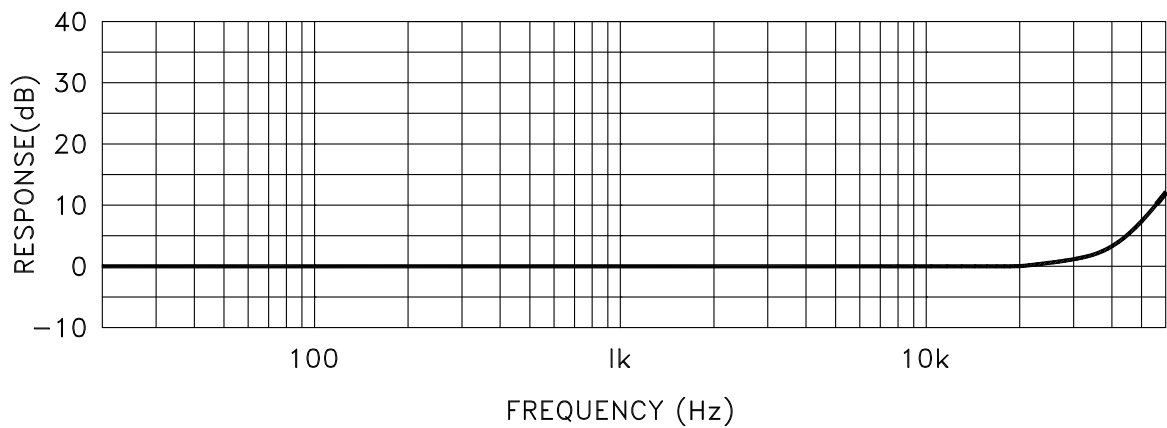
外形寸法 (単位 : mm)

仕様



電荷感度	: 0.3pC/(m/s ²) ±20%
静電容量	: 640pF ±20%
共振周波数	: 約 60kHz
絶縁抵抗	: 1,000MΩ 以上
最大加速度	: 50,000m/s ²
耐衝撃加速度	: 100,000m/s ²
使用温度範囲	: -20~150°C
検出構造	: シェア型
ケース材質	: チタン
質量	: 約 2g
推奨ケーブル	: LNC-6

周波数特性 (Typ.)



S-834

SHIMADA 昭和測器株式会社