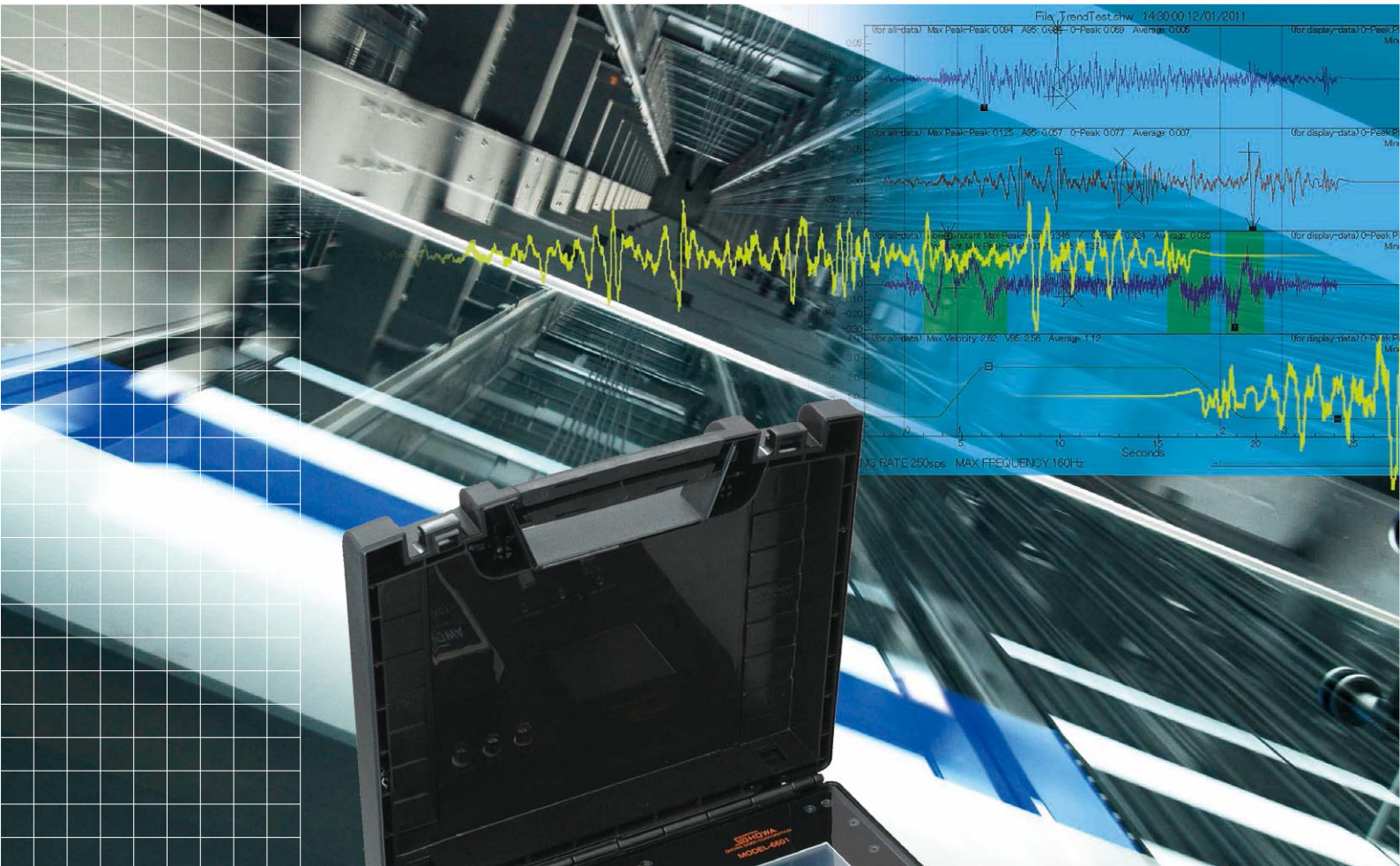


エレベータ用振動測定装置 MODEL-6601 ISO18738準拠



ISOのエレベータ診断基準に準拠した振動測定装置です。本装置をエレベータに乗せ、データを取得しPCにて解析します。

- 分解能0.005m/s²(0.5gal)
- ISO要求の校正証明書を発行可能
- 使いやすいエレベータ乗り心地解析用ソフト付属(和文/英文)
- 3.5インチカラー液晶搭載、本体で波形確認可能

見やすいカラー液晶画面により 測定ミスを低減します。

カラー液晶にリアルタイムで測定波形が表示されるため、「確実に測定がなされているか」「測定に好ましくない記録がなされていないか」などを確認しながら測定可能です。

●高精度な測定が可能

感応軸： 3軸 (XYZ)
周波数範囲： DC~640Hz
最大加速度： 5G (49.03m/s²) = 4,903gal
分解能： 0.005m/s² (0.5gal)
(ISO18738要求値)
最大記録長： 10分間
サンプリング周波数： 250、500、1,000、2,000Hz

●簡単測定

測定方法は、本装置をエレベータに載せて測定を開始させるだけです。測定されたデータは、USBメモリに保存され、パソコンで詳細な分析が可能です。



状況に応じて選べる 測定スタイル。

測定スタイル①



リアルタイムで波形をモニタしながらの測定が可能です。

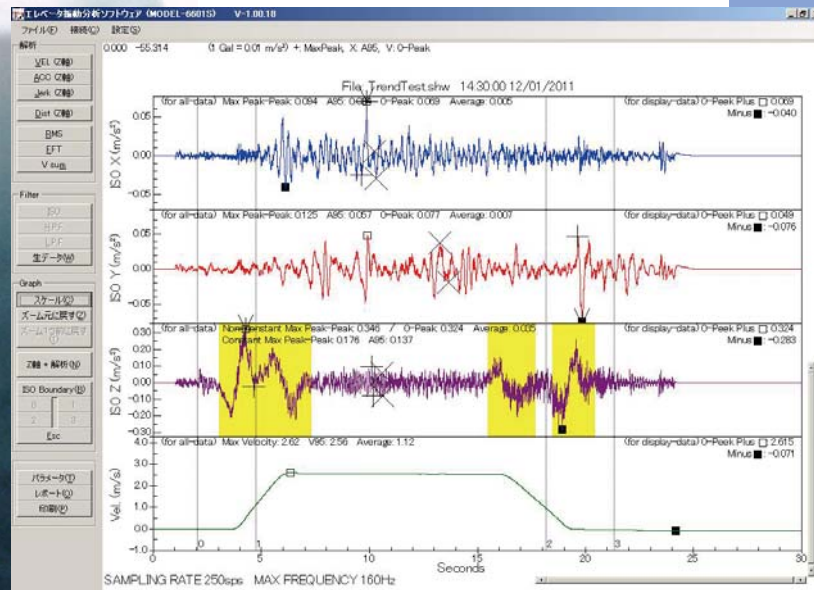
測定スタイル②



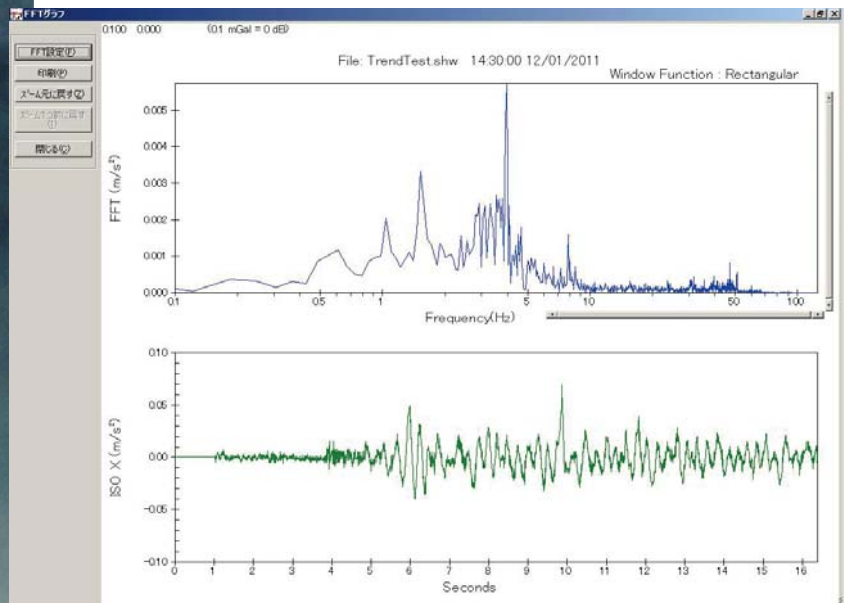
検出器を本体内に取付けた状態でケースのフタを閉じたままの測定が可能です。操作はリモートユニットで行います。

分析

- ISO18738で要求される各種分析が専用ソフトで簡単に出来ます。



- 周波数解析(FFT)も行えますので異常振動の原因追及に役立ちます。



- ISO18738で要求される測定レポートもワンクリックで簡単作成可能。

File: D:\DATA_01\Sample.shw
Trigger Type: 03:30:22
Trigger Date: 2012/08/08
Serial Number: 0000000001
Collection Date: 2012/08/08

Measurements		
Velocity level		
Max Peak to Peak	0.054	0.039
A95	0.048	0.039
ISO Peak to Peak	0.348	0.324
ISO Peak to Peak (aver. control)	0.324	0.283
Velocity level (aver. control)	1.12	0.71
Max Peak to Peak	2.62	2.615
A95	2.56	2.56
Reference characteristics		
Velocity	Max	V95
	1.40	1.37
Acceleration	Max	Z95
	1.40	1.38
Displacement	1.001	0.928
Dist	1.0	0.9

Report

Channel	1	2
Channel 1	+	+
Channel 2	+	+
Channel 3	+	+
Channel 4	+	+
Channel 5	+	+
Channel 6	+	+
Channel 7	+	+
Channel 8	+	+
Channel 9	+	+
Channel 10	+	+

本体仕様

表示	3.5インチカラー液晶
検出器	3軸加速度検出器 DC~640Hz (-3dB)
ADコンバータ	16bits
サンプリング周波数	250Hz、500Hz、1,000Hz、2,000Hz設定可能
周波数範囲	DC~80Hz、DC~160Hz DC~320Hz、DC~640Hz設定可能
最大加速度	5G (49.03m/s ²) =4,903gal
出力	±2V/フルスケール XYZ各BNCコネクタ
分解能	0.005m/s ² (0.5gal)
最大記録長	10分間
記録方式	付属USBメモリに記録
電源	12Vリチウムイオン電池 (連続使用約10時間)
充電時間	約10時間
本体外形、質量	300(W)×275(D)×110(H)mm、3kg、防塵構造

ソフトウェア仕様

対応OS	Windows XP, Windows vista, Windows 7
対応言語	日本語、英語
レポート作成	ISO18738「6.5 Reporting of results」要求対応
FFT解析機能	窓関数：レクタンギュラ、ハミング、ハンニング XYZ各、生データ及びRMS、Average、Filter結果について実行可能
演算機能	RMS、Average XY、YZ、XZ、XYZ合成 HPF追加、LPF追加(カットオフ任意)
表示	画面ズーム機能
最大値検出	自動検出機能あり
出力	CSVファイル出力

構成

標準構成 定価494,000円(税別)	オプション 定価6,000円(税別)
エレベータ用振動測定装置 MODEL-6601 1台	校正証明書・トレーサビリティ証明書 1式
3軸加速度検出器 1個	
検出器延長用ケーブル 1本	
USBメモリ 1個	
リモートユニット(ケーブル付) 1個	
充電器 1個	
分析用ソフト(CD-ROM) 1式	
検査成績書 1式	

SHOWA <http://www.showasokki.co.jp/>

※本カタログに記載の仕様およびデザインは、製品改良のため予告なく変更する場合がありますので、予めご了承ください。

昭和測器株式会社

本社 / 〒101-0024 東京都千代田区神田和泉町1-5-9
Tel.03-3866-3210(代) / Fax.03-3866-3060
工場 / 〒193-0844 東京都八王子市高尾町1547-1
Tel.042-664-3232(代) / Fax.042-664-3276
E-mail: eigyo@showasokki.co.jp



代理店