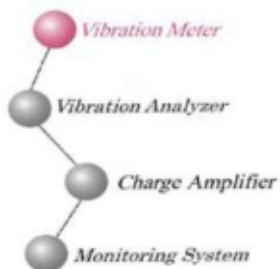


“安全と快適”そのニーズにこたえる

SHOWA SOKKI



アンプ内蔵センサ用 4チャンネル電源 *Model-9400A-04*

- アンプ内蔵型加速度検出器（ICP タイプ）を駆動するための電源です。
- 小型軽量で使い勝手が良いです。
- 4台のセンサを同時にドライブできます。



写真は、4チャンネル電源と3軸加速度センサを組み合わせた例です。

アンプ内蔵センサ用 4チャンネル電源

Model-9400A-04

概要

Model-9400A-04 はアンプ内蔵型加速度検出器を駆動するための電源です。チャンネル数は4チャンネルがスタンダードです。また、8チャンネル、16チャンネル等任意のチャンネルで製作することが可能です。

仕様

入力端子 : BNC コネクタ、4チャンネル
 検出器駆動電源 : DC24V、4mA
 周波数範囲 : 0.1Hz (-1dB) ~ センサの周波数上限まで
 出力端子 : BNC コネクタ、4チャンネル
 電源 : AC85 ~ 132V、Typ. 0.1A
 使用温度、湿度 : -10°C ~ +70°C、
 20 ~ 90%RH (結露なきこと)
 外形寸法 : 130(W) × 40(H) × 180(D) mm

構成

- 4チャンネル電源 Model-9400A-04 1台
- 電源ケーブル 1本
- 取扱説明書 1部

外観









正面パネル



背面パネル

適合センサ例

外形						
型式	2462	2463	2430	2431	2473L	2481
特長	3軸 キュービック型	3軸 キュービック型	1軸 高感度	1軸 小型軽量	1軸 低周波数	1軸 防水
感度 [mV/(m/s ²)]	1	10	10	1	50	10
最大加速度 (m/s ²)	5000	450	220	2200	100	800
周波数範囲 (Hz)	0.5 ~ 15k	0.5 ~ 10k	5 ~ 10k	0.8 ~ 16k	0.2 ~ 2.3k	1 ~ 8k
温度範囲 (°C)	-50 ~ +80	-50 ~ +80	-50 ~ +110	-30 ~ +110	-50 ~ +120	-50 ~ +120
外形寸法 (mm)	10 × 10 × 10	10 × 10 × 10	Hex14 × 18.5	Hex9 × 10.25	φ 25.4 × 61	Hex22 × 33
質量 (g)	4.4	4.4	10	2.9	142	90
価格	198,000円	198,000円	67,000円	78,000円	89,000円	76,000円

SHOWA SOKKI “安全と快適” そのニーズにこたえる

昭和測器株式会社

本社 / 〒101-0024 東京都千代田区神田和泉町1-5-9
 TEL.03-3866-3210(代) FAX.03-3866-3060
 工場 / 〒193-0835 東京都八王子市千人町3-16-2
 TEL.042-664-3232(代) FAX.042-664-3276
 E-mail:eigy@showasokki.co.jp

