

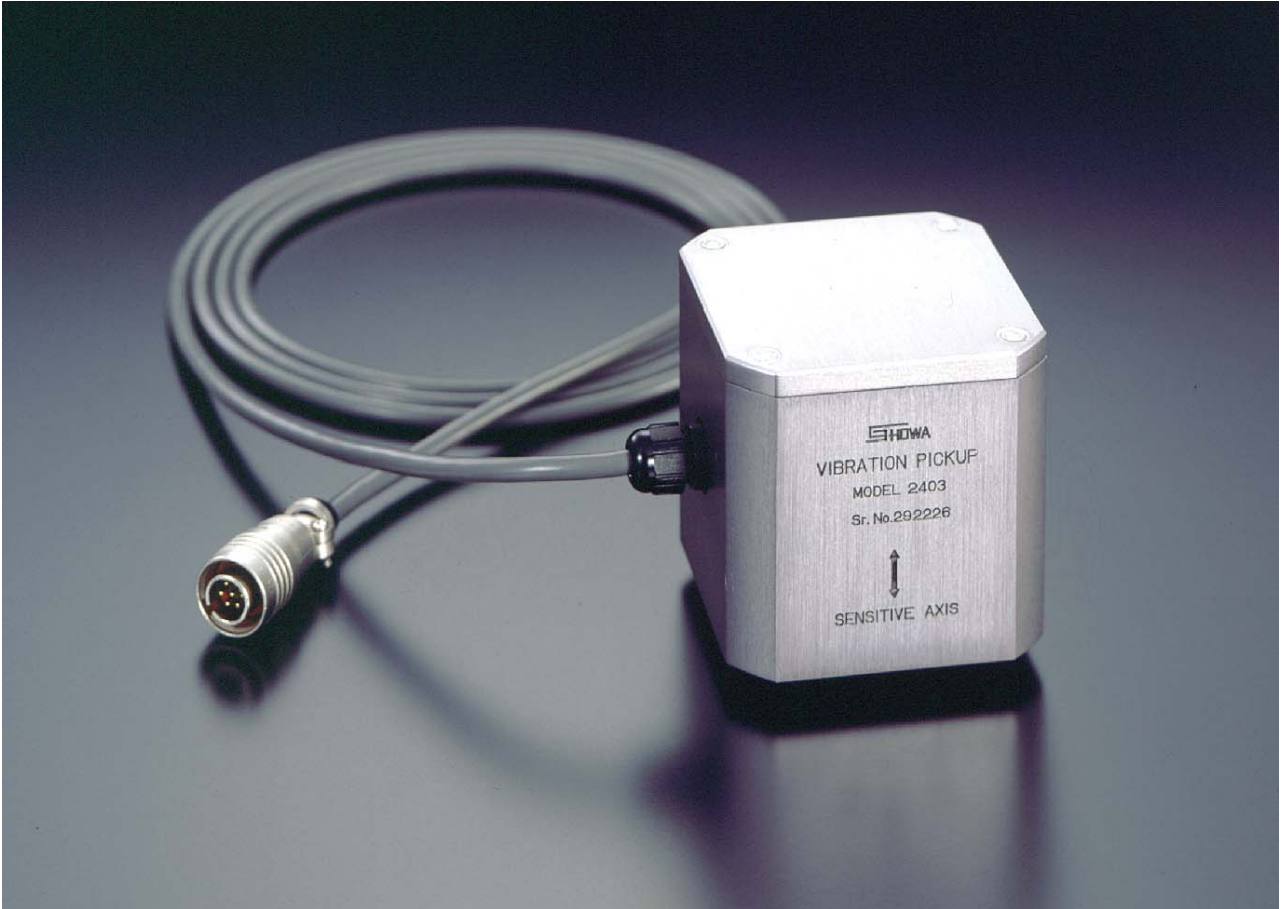
“安全と快適” そのニーズにこたえる

SHOWA

高感度振動検出器

Model-2403

2403型振動センサは、低い周波数の微小振動を安定して測定する目的で設計された超高感度振動センサです。加速度・速度・変位の3出力を同時に取り出せます。



■特長

- 低周波の微小振動を検出します。
- ダイナミックレンジは、加速度出力で120dB、速度出力で110dB、変位出力で100dB以上と広範囲です。
- サーボ型や動電型のような可動部をもたないので、丈夫で取扱が楽です。
- 独特な構造により、低い周波数の極く微小な振動を安定に計測します。
- 防水構造なので、悪環境下での計測が可能です。

架台振動計測システム

Model-2403

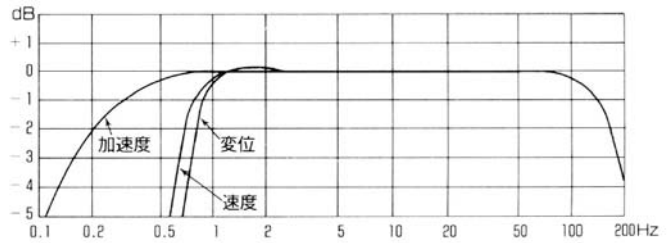
センサ部仕様

- 出力感度
 加速度 : 10V/(10m/s²)
 速度 : 10V/(100mm/s)
 変位 : 10V/mm
- 周波数特性
 加速度 : 0.2~150Hz(+0.5 -3dB), 0.5~100Hz(±0.5dB)
 速度 : 0.7~150Hz(+0.5 -3dB), 1~100Hz(+0.5, -0.7dB)
 変位 : 0.85~150Hz(+0.5 -3dB), 1~100Hz(+0.5 -1dB)
- ノイズレベル
 狭帯域ノイズ(0.2~200Hz)
 : 10(μm/s²rms)/√Hz 以下、3(μm/s²rms)/√Hz(typ)
- 加速度オーバーオール(0.5~100Hz)
 : 25μm/s² rms (typ)、100μm/s² P-P(typ)
- 速度オーバーオール(0.5~100Hz)
 : 1μm/s rms(typ)、4μm/s P-P(typ)
- 変位オーバーオール(0.5~100Hz)
 : 0.1μm rms(typ)、0.4μm P-P (typ)
- 確度 : 3%(16Hz, 1m/s², 正弦波、常温)
 出力端子 : 7ピンコネクタ付3mケーブル直出し
 電源 : ±15V DC, 5mA(±5~18Vで動作)
 温度範囲 : 保存: -20~+70°C 使用: -10~50°C
 振動・衝撃 : 10G又は±0.75mm(10~500Hz)
 ケース構造 : 材質 アルミニウム、アルマイト仕上げ
 防水構造 IP65
 寸法・質量 : 80×80×80mm, 1.1kg(ケーブル除く)

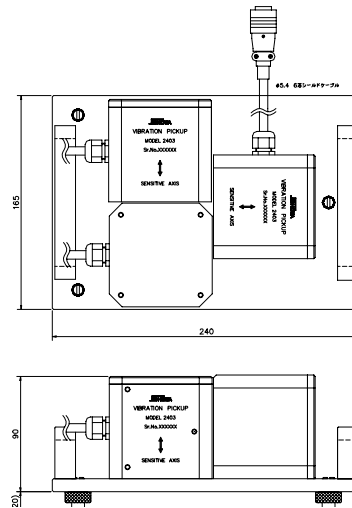
構成

- 超高感度検出器 2403 3個
- 3軸用ベース 1個
- モニタユニット2403-12(S) 3台
- 振動モニタユニット用3CHケース 1個

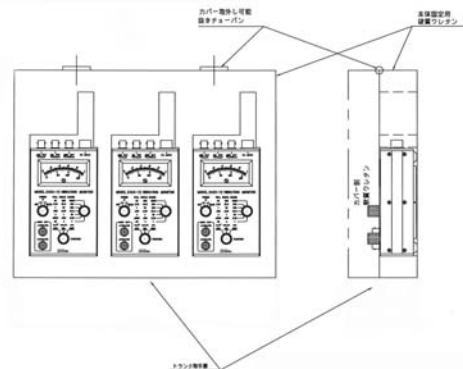
■ 周波数特性図



◆ 2403と3軸ベース



◆ 2403-12(S)とモニタ用3CHケース



<振動モニタユニット> MODEL-2403-12(S)

高感度振動検出器2403は低い周波数の微小振動を安定に測定する目的で設計された検出器ですが、モニタユニットを使用することで、高感度なポータブル振動計になります。

- ポータブルタイプなので持ち運びが容易です。
- 電源は乾電池ですので、機動性があります。
- 加速度、速度、変位の出力が同時に得られます。
- 3CHケースを用いることでX, Y, Zの計測が便利に行えます。

モニタ部仕様

- 出力 : ACC OUT 1m/s²あたり1V
 : VEL OUT 10mm/s あたり 1V
 : DISP OUT 100μm あたり 1V
- モニタ出力 : レンジアンプを経由したAC及びDC出力
 DC出力 : +1VDC/レンジフルスケール
 AC出力 : ±1VAC/レンジフルスケール
- モニタメータ : レンジに対応する0~1、0~3の2重目盛
 電源 : 乾電池 006P(9V)2個。連続使用30時間以上
 : アルカリタイプでは50時間以上

SHOWA “安全と快適” そのニーズにこたえる

昭和測器株式会社

本社 / 〒101-0024 東京都千代田区神田和泉町1-5-6
 TEL.03-3866-3210(代) FAX.03-3866-3060
 大阪営業所 / 〒541-0046 大阪府大阪市中央区平野町1-7-14
 平野町グランドビル6F 東
 TEL.06-6205-5070(代) FAX.06-6125-5111
 工場 / 〒193-0835 東京都八王子市千人町3-16-2
 TEL.042-664-3232(代) FAX.042-664-3276