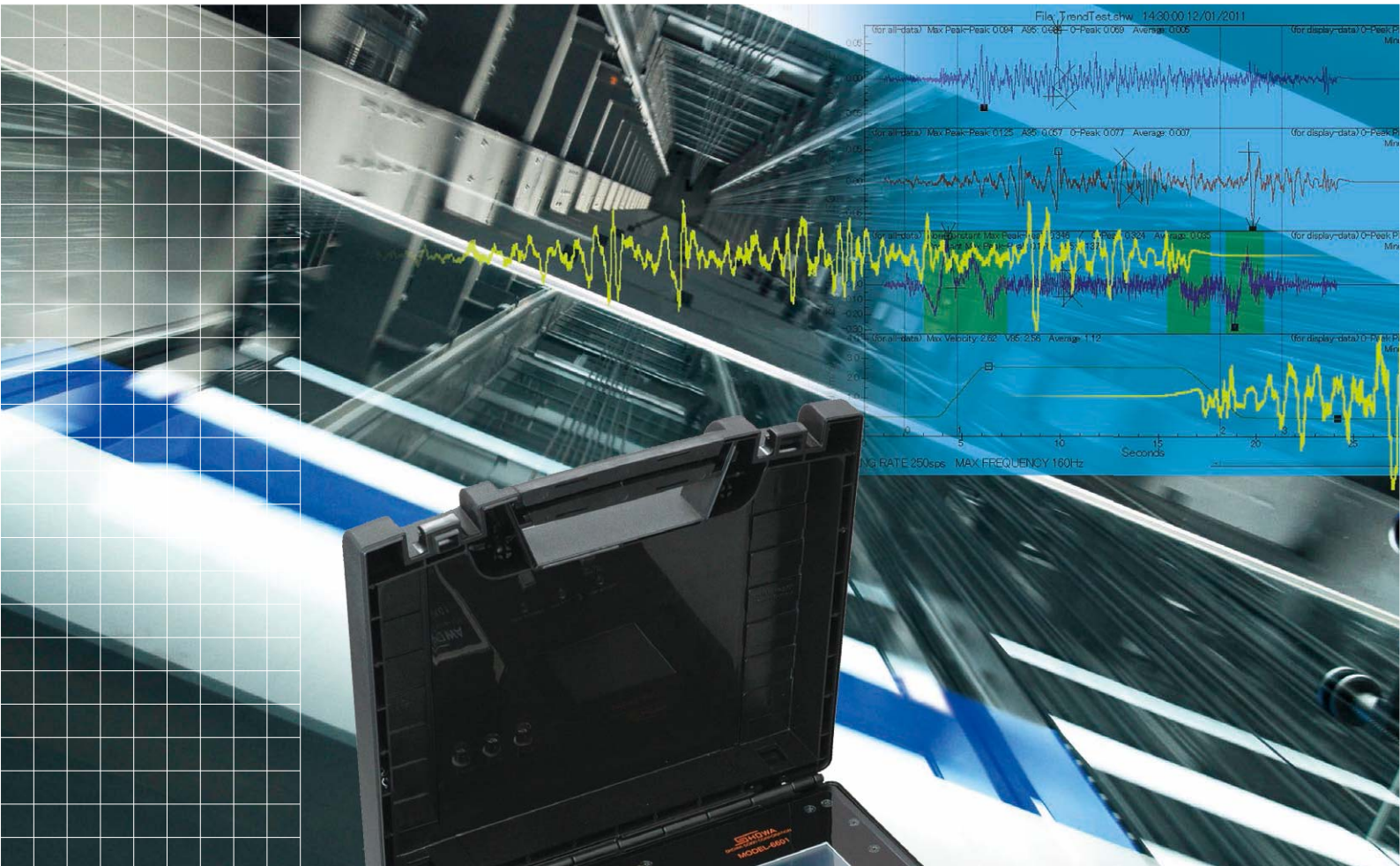


エレベータ用振動測定装置 MODEL-6601 ISO18738準拠



ISOのエレベータ診断基準に準拠した振動測定装置です。本装置をエレベータに乗せ、データを取得しPCにて解析します。

- 分解能0.005m/s²(0.5gal)
- ISO要求の校正証明書を発行可能
- 使いやすいエレベータ乗り心地解析用ソフト付属(和文/英文)
- 3.5インチカラー液晶搭載、本体で波形確認可能

見やすいカラー液晶画面により 測定ミスを低減します。

カラー液晶にリアルタイムで測定波形が表示されるため、「確実に測定がなされているか」「測定に好ましくない記録がなされていないか」などを確認しながら測定可能です。

●高精度な測定が可能

感応軸： 3軸 (XYZ)
周波数範囲： DC~640Hz
最大加速度： 5G (49.03m/s²) = 4,903gal
分解能： 0.005m/s² (0.5gal)
(ISO18738要求値)
最大記録長： 10分間
サンプリング周波数： 250、500、1,000、2,000Hz

●簡単測定

測定方法は、本装置をエレベータに載せて測定を開始させるだけです。測定されたデータは、USBメモリに保存され、パソコンで詳細な分析が可能です。



状況に応じて選べる 測定スタイル。

測定スタイル①



リアルタイムで波形をモニタしながらの測定が可能です。

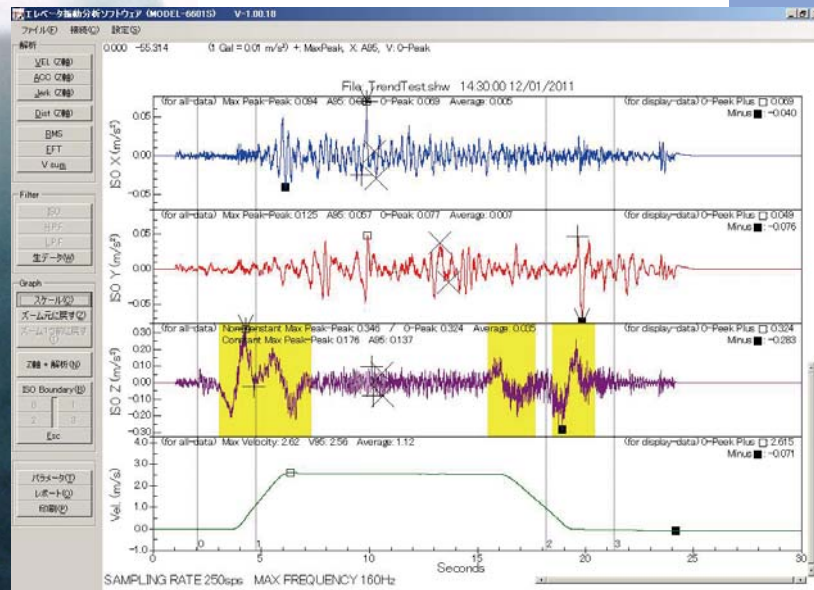
測定スタイル②



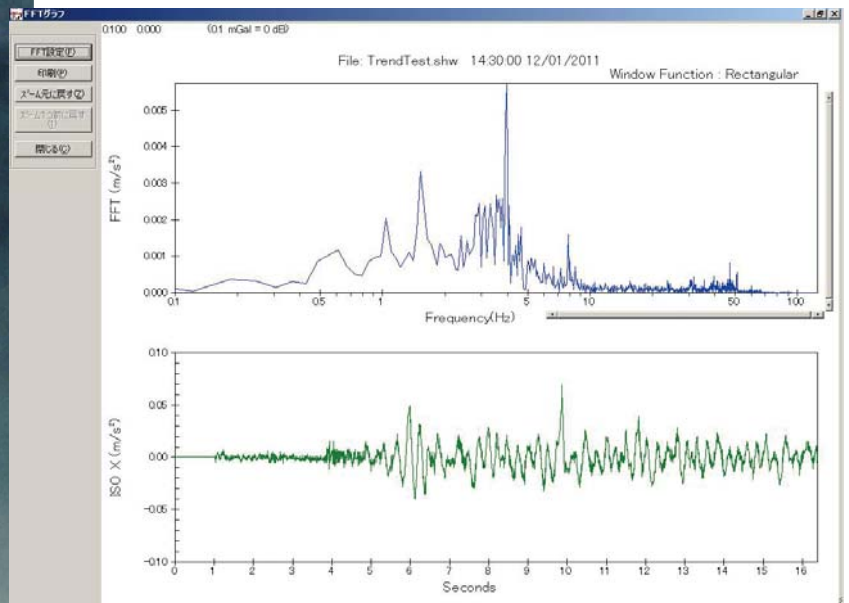
検出器を本体内に取付けた状態でケースのフタを閉じたままの測定が可能です。操作はリモートユニットで行います。

分析

- ISO18738で要求される各種分析が専用ソフトで簡単に出来ます。



- 周波数解析(FFT)も行えますので異常振動の原因追及に役立ちます。



- ISO18738で要求される測定レポートもワンクリックで簡単作成可能。

File: TrendTest.shw 14:30:00 12/01/2011

Window Function: Rectangular

Measurements		
Vibration level		
Max Peak to Peak	0.348	0.348
Avg	0.117	0.117
Vibration level (see comment)	2	
ISO Peak to Peak	1.940	
Vibration level (see comment)	3	
Max Peak to Peak	0.348	
Avg	0.117	
Reference characteristics		
Velocity	Max	Vib
	1.40	1.37
Acceleration	Max	2.62
	1.40	1.38
Displacement	1.001	0.328
Unit	m/s²	
Report		
Channel 1	+	
Channel 2	+	
Channel 3	+	
Channel 4	+	
Channel 5	+	
Channel 6	+	
Channel 7	+	
Channel 8	+	
Channel 9	+	
Channel 10	+	

本体仕様

表示	3.5インチカラー液晶
検出器	3軸加速度検出器 DC~640Hz (-3dB)
ADコンバータ	16bits
サンプリング周波数	250Hz、500Hz、1,000Hz、2,000Hz設定可能
周波数範囲	DC~80Hz、DC~160Hz DC~320Hz、DC~640Hz設定可能
最大加速度	5G (49.03m/s ²) =4,903gal
出力	±2V/フルスケール XYZ各BNCコネクタ
分解能	0.005m/s ² (0.5gal)
最大記録長	10分間
記録方式	付属USBメモリに記録
電源	12Vリチウムイオン電池 (連続使用約10時間)
充電時間	約10時間
本体外形、質量	300(W)×275(D)×110(H)mm、3kg、防塵構造

ソフトウェア仕様

対応OS	Windows XP, Windows vista, Windows 7
対応言語	日本語、英語
レポート作成	ISO18738「6.5 Reporting of results」要求対応
FFT解析機能	窓関数：レクタンギュラ、ハミング、ハンニング XYZ各、生データ及びRMS、Average、Filter結果について実行可能
演算機能	RMS、Average XY、YZ、XZ、XYZ合成 HPF追加、LPF追加(カットオフ任意)
表示	画面ズーム機能
最大値検出	自動検出機能あり
出力	CSVファイル出力

構成

標準構成

エレベータ用振動測定装置 MODEL-6601	1台
3軸加速度検出器	1個
検出器延長用ケーブル	1本
USBメモリ	1個
リモートユニット(ケーブル付)	1個
充電器	1個
分析用ソフト(CD-ROM)	1式
検査成績書	1式

オプション

校正証明書・トレーサビリティ証明書	1式
-------------------	----

SHOWA <http://www.showasokki.co.jp/>

※本カタログに記載の仕様およびデザインは、製品改良のため予告なく変更する場合がありますので、予めご了承ください。

昭和測器株式会社

本社/〒101-0024 東京都千代田区神田和泉町1-5-6
TEL.03-3866-3210(代) FAX.03-3866-3060
大阪営業所/〒541-0046 大阪府大阪市中央区平野町1-7-14
平野町グランドビル6F 東
TEL.06-6205-5070(代) FAX.06-6125-5111
工場/〒193-0835 東京都八王子市千代町3-16-2
TEL.042-664-3232(代) FAX.042-664-3276
Mail:eigyo@showasokki.co.jp



代理店